

FOR RENT

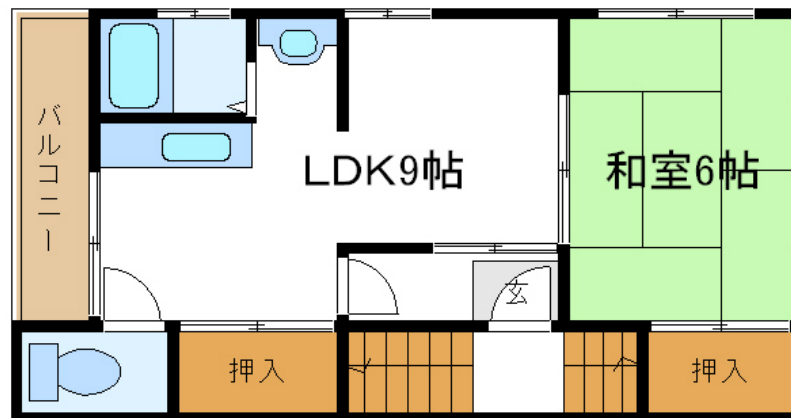
賃料	管理費等
50,000円	5,000円

2F以上 陽当たり良好 角住戸

【外観】



【間取り図】



間取り	1LDK		
敷金	無	礼金	10万円
敷引/償却金	無 無	保証金	無
物件種別	マンション(居住用)		
建物名・部屋番号	(仮称) 粉浜1丁目マンション		
物件所在地	大阪府大阪市住之江区粉浜1丁目		
交通	南海本線 粉浜駅 徒歩5分 大阪メトロ四つ橋線 玉出(大阪)駅 徒歩5分		
間取詳細	LDK(9畳) 和室(6畳)		
構造・規模	鉄骨 3階建 2階		
専有面積	41.54㎡	向き	北
築年月	1979年6月上旬	契約期間	2年
損害保険	有 15000円 2年	入居時期	即時
駐車場	近隣駐車場 18000円/月~		
設備	シャワー バス・トイレ別 収納有 電話回線 バス有 給湯 洗面化粧台 2口コンロ 脱衣所 洗濯機置場		
その他費用			
入居諸条件	ペット不可 二人可		
保証会社			
備考	住之江区粉浜周辺、四つ橋線玉出駅周辺のお部屋探しはセンチュリー21ホームパートナー玉出店へ。		

図面と現況が異なる場合は現況が優先となります。

間取りの「S」はサービスルーム(納戸)です。

情報更新日2018年5月25日

No.c095203-12415c

お問合せ先



大阪府知事(3)第51034号
全日本不動産協会

株式会社ホームパートナー 玉出店

大阪府大阪市住之江区粉浜西1丁目1-4

TEL:06-4701-7600

FAX:06-4701-7601

E-mail: tamade@homepartner.jp

URL: http://www.homepartner.jp



携帯サイトから物件詳細を閲覧できます!

取引態様	手数料負担の割合	貸主	借主
仲介	手数料配分の割合	元付	客付